

pořádá odborné školení

ZVLÁŠTNÍ POSOUZENÍ ANEB TECHNIK ZNALEC OD A DO Z

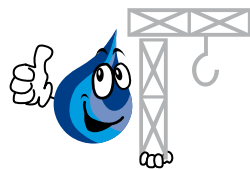
Anotace: Technik znalec, jeho teoretická a praktická příprava včetně ověření znalostí je rozsáhlý projekt. K jeho realizaci je nutné odpovědět na otázky níže a zaměřit se na hlubší poznání dané problematiky:

- je funkce Technika znalce nutná?
- nenahrazuje Technik znalce Revizního technika?
- je provádění Zvláštního posouzení nutné?

Připravovaná odborná akce je určena:

- pro ty, kteří mají zájem stát se Technikem znalcem,
- pro ty, kteří mají zájem o prohloubení znalostí problematiky Zvláštního posouzení,
- pro ty, kteří se chtějí dozvědět novinky a trendy při provádění Zvláštních posouzení.

Vše bude doplněno o praktické zkušenosti a příklady v oblasti mostových jeřábů.



Lektoři: **Ing. Petr Holub a Ing. Miloš Kromp**

Termín konání: **13.-14. listopadu 2024**

Místo konání: **KAPKA PLUS s.r.o., Kpt. Vajdy 3047/20, 700 30 Ostrava Zábřeh**

Cena: **základní vložné: 8 349 Kč (vč. DPH), tj. 6 900 Kč (+21% DPH);**

člen AZZ: 7 502 Kč (vč. DPH), tj. 6 200 Kč (+21% DPH);

Pozn.: v ceně je zahrnut účastnický poplatek, výukové podklady a občerstvení po celou dobu konání akce

Možnosti ubytování v okolí:

BEST WESTERN Hotel Vista****

Kpt. Vajdy 3046/2, 700 30 Ostrava-Zábřeh

Jednolůžkový pokoj: **1 925 Kč** (vč. DPH, snídaně a místního poplatku)

Dvoulůžkový pokoj: **2 255 Kč** (vč. DPH, snídaně a místního poplatku)

Hotelový dům AREAL

Plzeňská 2617/6, 700 30 Ostrava-Zábřeh

Jednolůžkový pokoj: **1 100 Kč** (vč. DPH)

Dvoulůžkový pokoj: **1 900 Kč** (vč. DPH)

Ubytování si účastník zajišťuje a hradí sám..

Program:

1. Zvláštní posouzení ZZ a Technik znalec

- Úvod do problematiky, zákonná ustanovení
- Vznik funkce Technik znalec, kvalifikace, odborná příprava a přezkoušení
- Certifikace

2. Správné provádění zvláštního posouzení

- Požadavky na Zvláštní posouzení podle normy ČSN ISO 12482 a ČSN ISO 9927-1
- Rizika spojená s prováděním Zvláštního posouzení

3. Stanovení zbytkové životnosti jeřábů při provádění zvláštního posouzení

- Základní informace, definice
- Záznam o provozu jeřábu
- Posouzení projektované pracovní periody (DWP)
- Možný výpočet DWP pro jeřáby, kladkostroje, zbytková životnost

4. V jakých případech a kdy Zvláštní posouzení provádět

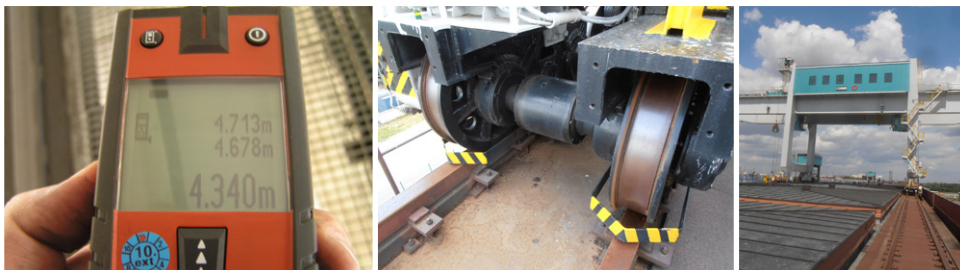
- Zvláštní posouzení po nehodě
- Zvláštní posouzení při zhoršení technického stavu
- Zvláštní posouzení velmi starého jeřábu

5. Jakým způsobem Zvláštní posouzení provádět

6. Jak stanovit termín dalšího Zvláštního posouzení

7. Modelové příklady provedení Zvláštního posouzení

8. Závady zjištěné v rámci Zvláštního posouzení a ostatních druhů hodnocení technického stavu jeřábů (kritické komponenty)



9. Praktické poznatky, nehody a havárie, jejich řešení a opatření pro jejich minimalizaci v souvislosti s prováděním Zvláštního posouzení u mostových jeřábů

- Přejetí koncového vypínače zdvihu
- Přeprava břemen
- Vykolejení kočky
- Technická závada na zdvihu
- Havárie ocelové konstrukce jeřábu
- Brzdy pojezdu mostu jeřábu
- Údržbářské práce

10. Příklady

11. Závěrečná diskuze, ukončení odborného školení

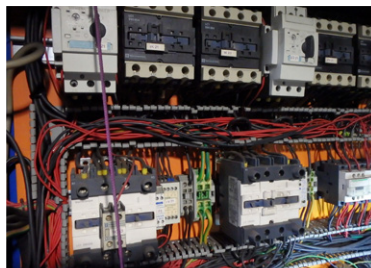
Časový harmonogram akce:

1. DEN

- od 13:30 prezenze
- 14:00–18:00 výuka
- 18:00–19:00 večeře
- od 19:00 neformální diskuzní večer

2. DEN

- 8:30–13:00 výuka
- 13:00–14:00 oběd
- 14:00–17:00 výuka
- 17:00 ukončení akce



ZÁVAZNÁ PŘIHLÁŠKA

ZVLÁŠTNÍ POSOUZENÍ ANEB TECHNIK ZNALEC OD A DO Z



ÚČASTNÍK

Účastník (jméno, příjmení, titul):

Datum narození: Místo narození:

Bydliště:

Kontaktní telefonní číslo: E-mail:

ORGANIZACE

Organizace (název, adresa, PSČ):

.....

IČ: DIČ:



PLATBA

základní vložné: 8 349 Kč (vč. DPH), tj. 6 900 Kč (+21% DPH)

člen AZZ: 7 502 Kč (vč. DPH), tj. 6 200 Kč (+21% DPH)

Ve prospěch účtu: **274367934/0300** u Československé obchodní banky



Variabilní symbol: **362400**

POZOR!

V případě, že se akce nebudete moci zúčastnit, je možné převést registraci na jiného účastníka. V případě neúčasti se účastnický poplatek nevrací (viz Podmínky účasti na otevřených kurzech – obchodní podmínky na www.kapkaplus.cz).